

LGS 2022



TEKNİKLERİYLE TEST ÇÖZ!



ACELECI VE ÖN YARGILI OLMA!

Sorulara ön yargıyla yaklaşma!

Bunu hem pozitif hem negatif olarak düşün. Yani bir soruyu okurken bu soru kolay ya cevap A deyip aceleci, bu soru zor yapamam deyip ön yargılı düşüncelere kapılmamalısın. Tüm soruları ve şıkları okumalısın.

Ön yargılı ya da aceleci olmak sana zaman kazandırmaz, aksine hata yapma ihtimalini arttırır.

KALEM KULLAN

Hem sözel hem sayısal soruları çözerken kalem kullanmak önemlidir.

Sözel soruları okurken soru kökünün ya da önemli kelimelerin altını çizmek dikkatini artırır, odağını korur.

Sayısal sorularda ise işlemleri zihinden yapmak yerine kalem kullanarak yapmak işlem hatası yapma ihtimalini en aza indirir.

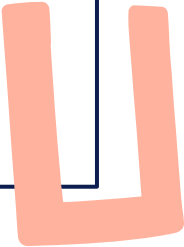


SADECE ANAHTAR KELİMELEER



Tüm soru veya bilgi metninin altını çizmek doğru değildir. Kalem kullanırken amaç dikkatin artması ve odağın dağılmamasıdır. Bu yüzden SADECE anahtar kelimelerin altını çizmelisin.

Şıkları okurken elediklerinin üzerini çizmekte dikkatini korur.



ÖNCE SORU KÖKÜNÜ OKU

Önce soru kökünü okumak beyninin bilgi metnini okurken ipucu aramasını sağlar. Bu da cevabı bulmanı kolaylaştırır.

Aynı zamanda bu yöntemle zamanını da etkili kullanmış olursun.

DİKKAT! OLUMSUZ İFADE

- **yanlıştır**
- **değildir**
- **olamaz**

İnsan beyni cümleleri olumlu okumaya meyillidir. Bu yüzden soruları okurken yanlıştır, değildir, olamaz gibi olumsuz ifadelere dikkat etmelisin. Soruyu okurken özellikle soru ifadesine, vurgusuna dikkat et!

DİĞER SORU İFADELERİ

- tamamen
- kesinlikle
- metne göre
- ilk
- en

Soruda bu ve benzeri ifadeler yer alıyorsa çeldirici seçenekler olabilir.

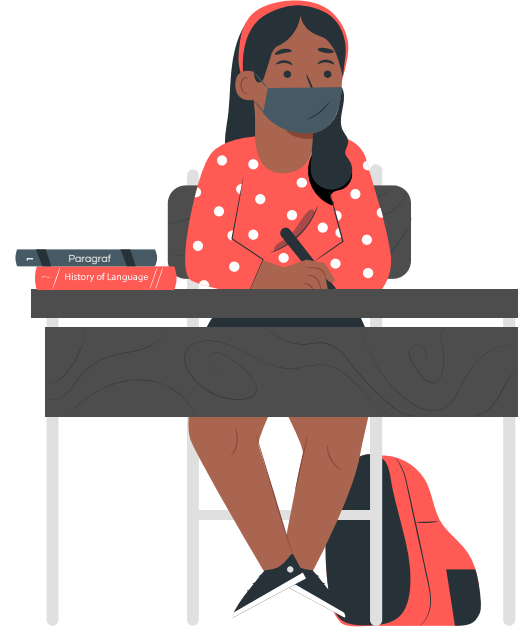
Örneğin soruda «en» ifadesi varsa şıklarda birden fazla doğru olabilir, senin için doğru cevap en doğru olanıdır.

Ya da «metne göre» ifadesi varsa daha önceki bilgilerini unutup sadece okuduğun metne göre cevap aramalısın.

UZUN SORULARDAN KORKMA

Uzun sorulardan korkma! Çünkü soru metni ya da soru kökü ne kadar uzunsa içinde o kadar çok ipucu vardır.

Uzun soruların sana verdiği ipuçlarını bulup, soruyu kolayca yapabilirsin. Bu yüzden uzun soruları mutlaka okumalısın!



İNATLAŞMA, TURLA!

Bir soruyu çözemediğin zaman o soruyla inatlaşıp zaman kaybetmemeli, tüm soruları görmelisin.

Bazen sorularda ipucunu o an göremeyebilirsin. Soruya işaret koyup diğer soruları çözmeye devam etmeli, sonra o soruya geri dönüp tekrar çözmelisin.

Geri döndüğünde ipucunu daha kolay görebilir, zamandan tasarruf edebilirsin.



TURLAMA TEKNİĐİ NEDİR?

Turlama tekniđi testin turlayarak çözümlmesine denir. Bu teknik kullanılarak zaman kaybının önlenmesi amaçlanmaktadır.

Turlama tekniđinde ilk tur zorlanılan sorulara işaret koyulup diđer soruya geçilir. Testteki tüm sorular bitince ikinci tura başlanır ve işaretli sorular çözümlür, zorlanılan sorulara yeni bir işaret koyulur ve diđer soruya geçilir. Üçüncü turda ise kalan en zor sorular çözümlür.



DÜZENLİ DENEME SINAVI ÇÖZ



Deneme sınavlarını kesinlikle önemsemelisin.

Deneme sınavları hazır oluş durumun hakkında bilgi verir. Sınavların en önemli provasıdır. Deneme sınavlarında gerçek sınav kurallarına ve süresine uymalısın. Bu sayede sınavın gerçekçi bir provasını yapmış olursun.

**Her deneme sınavından sonra
deneme analizi yap!**

ÖRNEK SORULARI İHMAL ETME

En önemli sınav pratiği soru çözmektir.

1 günde çözebileceğin soru sayısını belirle ve bu soru sayısını haftalık olarak azar azar arttır.

Birden 50-100 soru arttırma, gerçekçi ol!



Farklı kaynaklardan yararlanarak farklı soru soru tarzlarına aşina olmak iyidir. Sınavda sana avantaj sağlar.

Özellikle MEB'in her ay yayınladığı örnek soruları çözmeyi ihmal etme; örnek soruları süre tutarak ve sınav ortamı oluşturarak çöz!

KODLAMA YÖNTEMİ



Testte yaptığın soruları optik forma geçirmek yani kodlama yapmak oldukça önemlidir. Kodlama yaparken tek tek her soruyu optik forma geçirmek zaman kaybettirir, tüm sorular bitince topluca optik forma geçirmekse hata yapmana sebep olabilir.

Bu yüzden kodlamayı gruplayarak yapabilirsin. Örneğin sana bakan iki sayfadaki soruları bitirip (ortalama 3-4 soru) bu soruları optik forma işaretleyebilirsin.

LGS 2022



TEKNİKLERİYLE TEST ÇÖZ!

